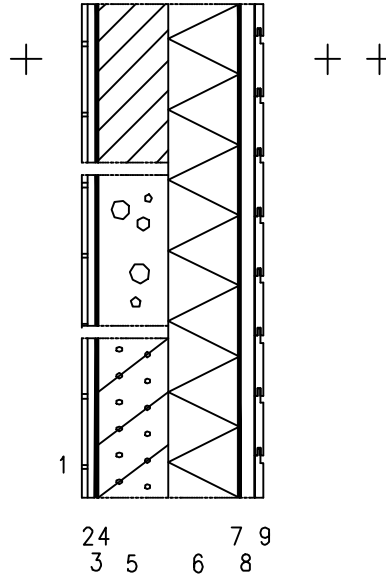


Suunnittelija	Työn nro		VS1
	Päiväys 03/2024	Tekijä HI	
Rakennuskohde	Sisältö LÖYLYHUONEEN SEINÄ SUIHKUTILAA VASTEN		



- 1 Laattojen sauma ARDEX G6 Flex tai ARDEX G8S Flex tai ARDEX G10 -saumaustaastilla. Rajakohdat ja laatoituksen liikuntasaumat ARDEX SN tai ARDEX SE -märkätilasilikoneilla.
- 2 Seinälaattojen kiinnitys ARDEX X 77 tai ARDEX X 77 W -kiinnitystaastilla.
- 3 Vedeneristys ARDEX 8+9, ARDEX 8+9 LW tai ARDEX S 1-K Plus-vedeneristeellä. Hiekoittuvat pinnat pohjustetaan ARDEX P 51 -pohjustusaineella laimennettuna vedellä 1:3.
- 4 Tarvittaessa tasoitus suurissa täytöissä ARDEX A 950 -seinätasotteella ja pintatasoitus ARDEX B 12 -seinätasotteella. Alusta pohjustetaan ARDEX P 51 -pohjustusaineella laimennettuna vedellä 1:3.
- 5 Kevytsoraelementti, teräsbetoni tai kalkkihiekkatiilimuuraus
- 6 Mineraalivilla: ryhmä 01.041 (A-IL), puukoolaus 75x50 k 600
- 7 ALUMIT-paperi, saumat tiivistettynä kuumuutta kestäväällä teipillä, alumiinipuoli ilmarakoon päin
- 8 Tuuletusväli + pystyrimat 22x50 k 600
- 9 Vaakapaneeli huoneselityksen mukaan (18mmx95mm)

TOTEUTUS- JA SUUNNITTELUOHJEET:

- Märkätilojen nestemäisenä siveltävä vedeneristys valmistajan järjestelmän mukaan.
- Laastien tulee olla yhteensopivia vedeneristysjärjestelmän kanssa.
- Puukoolauksen (4) alapuolelle tehdään puu-/kiviaineinen 200 mm korkea sokkeli, jota vasten lattian vedeneristys nostetaan.
- Tuuletusrako (6) auki saunan ilmatilaan sekä ylä- että alareunassa.
- Mikäli paneelointi on pystysuuntainen, käytetään vastaavaa vaakasuuntaista kiinnitysrimoitusta pystyrimoituksen (6) päällä (ristiinkoolaus).