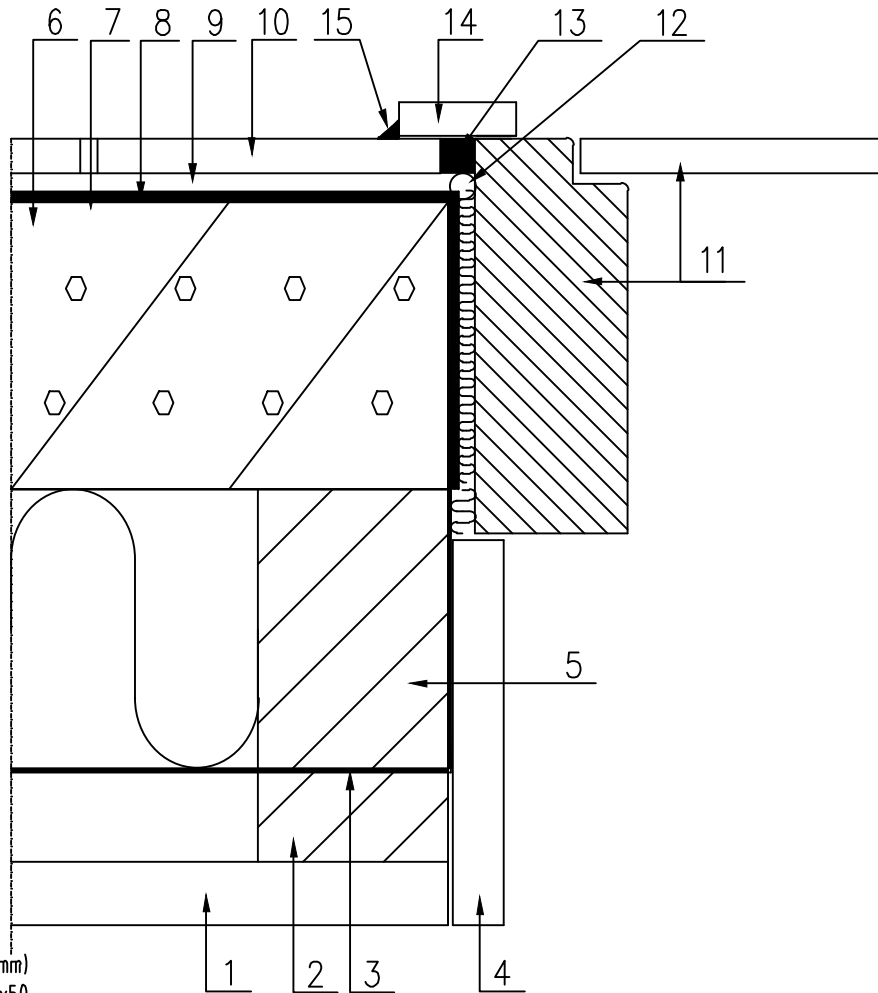


Suunnittelija	Työn nro		OVIDET.2
	Päiväys 03/2024	Tekijä HI	
Rakennuskohde	Sisältö		
	LÖYLYHUONEEN JA KYLPYHUONEEN VÄLINEN OV		



- 1 Paneeli (18mmx95mm)
- 2 Pystyrimoitus 22x50
- 3 Alumiini-paperi, ks. VS1
- 4 Verhouslauta päätetään noin 150mm ennen lattialaatoitusta, ks. Saunan leikkaus
- 5 Runko 75x50, k<=400, sauna k<=600
- 6 Kivirakenteinen tausta
- 7 Tarvittaessa tasoitus suurissa täytöissä ARDEX A 950 -seinätasoitteella ja pintatasoitus ARDEX B 12 -seinätasoitteella. Pohjustus ARDEX P 51 -pohjustusaineella laimennettuna vedellä 1:3.
- 8 Vedeneristys ARDEX 8+9, ARDEX 8+9 LW tai ARDEX S 1-K Plus vedeneristeellä. Hiekoittuvat pinnat pohjustetaan ARDEX P 51-pohjustusaineella laimennettuna vedellä 1:3.
- 9 Seinälaattojen kiinnitys ARDEX X 77 tai ARDEX X 77 W -kiinnityslaastilla.
- 10 Laattojen saumaus ARDEX G6 Flex tai ARDEX G8S Flex tai ARDEX G10-saumaustaastilla.
- 11 Karmi 7x19, lasiovella
- 12 Pohjanauha
- 13 ARDEX SN tai ARDEX SE -märkätilasilikoni
- 14 Puulista
- 15 ARDEX SN tai ARDEX SE -märkätilasilikoni suihkun läheisyydessä vain suihkun puolella

TOTEUTUS- JA SUUNNITTELUOHJEET

- Märkätilojen nestemäisenä siveltävä vedeneristys valmistajan järjestelmän mukaan
- Laastien tulee olla yhteensopivia vedeneristysjärjestelmän kanssa