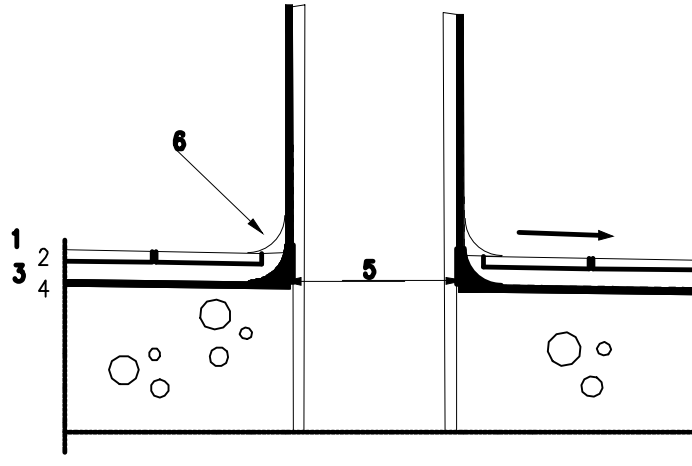


Suunnittelija	Työn nro		DET
	Päiväys 03/2024	Tekijä HI	
Rakennuskohde	Sisältö  PUTKILÄPIENTI		



- 1 Laattojen saumaus ARDEX G6 Flex tai ARDEX G8S Flex tai ARDEX G10 -saumauslaastilla.
- 2 Lattialaattojen kiinnitys ARDEX X 77 tai ARDEX X 77 W -kiinnityslaastilla.
- 3 Vedeneristys ARDEX 8+9, ARDEX 8+9 LW tai ARDEX S 1-K Plus-vedeneristeellä. Hiekoittuvat pinnat pohjustetaan ARDEX P 51 -pohjustusaineella laimennettuna vedellä 1:3.
- 4 Tarvittaessa pintatasoitus ARDEX A 31 -pikatasoiteella.
- 5 Läpiviennin pinta karhennetaan ja kitataan pastamaisella ARDEX 8+9 tai ARDEX 8+9 LW -vedeneristeellä.  
Vaihtoehtoisesti putki tiivistetään ARDEX SRM-läpivientikappaleella ja käytettävällä vedeneristeellä.
- 6 Rajakohdassa ARDEX SN tai ARDEX SE -märkätilasilikoni.

#### TOTEUTUS- JA SUUNNITTELUOHJEET:

- Märkätilojen nestemäisenä siveltävä vedeneristys valmistajan järjestelmän mukaan.
- Laastien tulee olla yhteensopivia vedeneristysjärjestelmän kanssa.
- Ennen vedeneristeen asentamista varmistetaan betonirakenteen rakennuskosteuden vaatimuksenmukaisuus.
- Vedeneristeen nosto putkiläpiviennissä > 15 mm valmiista pinnasta
- Läpimenot ja kaivojen liittymät kaivantoimittajan ja vedeneristysjärjestelmän toimittajan ohjeen mukaan.
- LVIS-asennukset paikallavalussa tuettava sekä valupaineelle että -nosteelle
- Sementtiliima hiottava ja imuroitava.