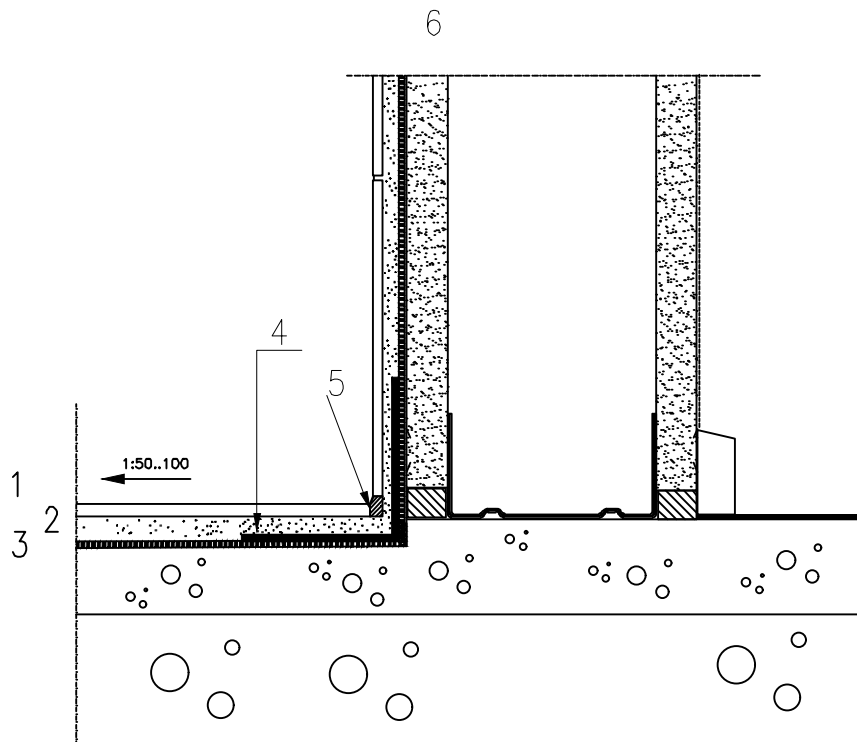


Suunnittelija	Työn nro		DET
	Päiväys 03/2024	Tekijä HI	
Rakennuskohde	Sisältö SEINÄN JA LATTIAN RAJAKOHTA		

KS. LIITE 1
Kuvamuokkaus



- 1 Laattojen saumaus ARDEX G6 Flex tai ARDEX G8S Flex tai ARDEX G10 -saumauslaastilla.
- 2 Laattojen kiinnitys ARDEX X 77 tai ARDEX X 77 W -kiinnityslaastilla.
- 3 Vedeneristys ARDEX 8+9, ARDEX 8+9 LW tai ARDEX S 1-K Plus-vedeneristeellä. Hiekoittavat pinnat pohjustetaan ARDEX P 51 -pohjustusaineella laimennettuna vedellä 1:3. Nurkissa ARDEX-Vahvistusnauha.
- 4 ARDEX SK 4 Protect -viiltosuojanauha
- 5 Laattasaumassa ARDEX SN tai ARDEX SE -märkätilasilikoni.
- 6 Kiviainespohjainen levy

TÖTEUTUS- JA SUUNNITTELUOHJEET:

- Märkätilojen nestemäisenä sveltävä vedeneriste valmistajan järjestelmän mukaan
- Ennen vedeneristeen asentamista varmistetaan betonirakenteen rakennuskosteuden vaatimuksenmukaisuus.