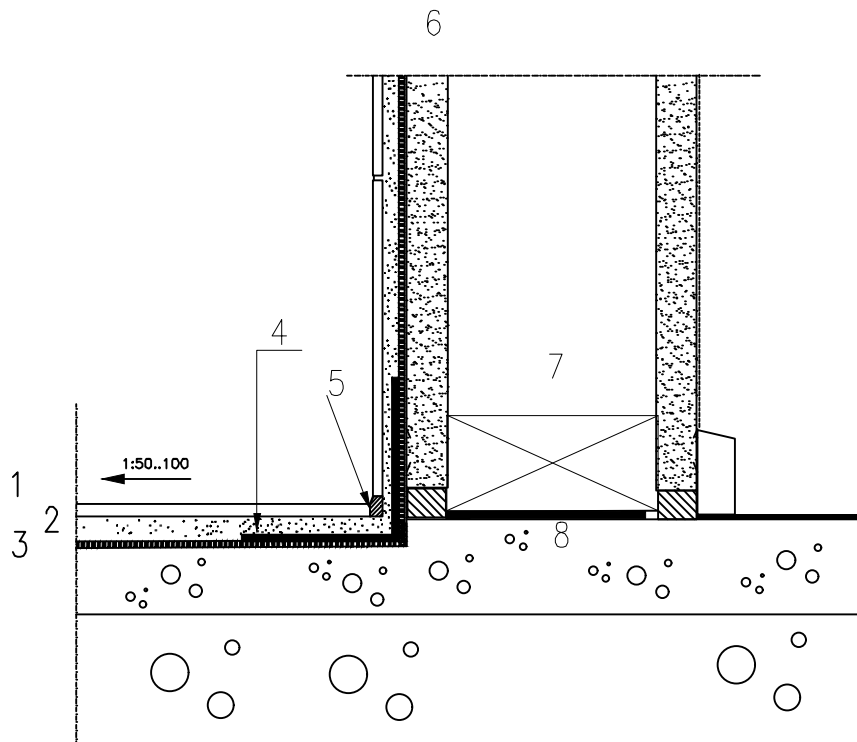


Suunnittelija	Työn nro		DET
	Päiväys 03/2024	Tekijä HI	
Rakennuskohde	Sisältö  SEINÄN JA LATTIAN RAJAKOHTA		

KS. LIITE 1



- 1 Laattojen saumaus ARDEX G6 Flex tai ARDEX G8S Flex tai ARDEX G10 -saumauslaastilla.
- 2 Laattojen kiinnitys ARDEX X 77 tai ARDEX X 77 W -kiinnityslaastilla.
- 3 Vedeneristys ARDEX 8+9, ARDEX 8+9 LW tai ARDEX S 1-K Plus-vedeneristeellä. Hiekoittavat pinnat pohjustetaan ARDEX P 51 -pohjustusaineella laimennettuna vedellä 1:3. Nurkissa ARDEX-vahvistusnauha.
- 4 ARDEX SK 4 Protect -viiltosuojanauha.
- 5 Rajakohdassa ARDEX SN tai ARDEX SE -märkätilasilikoni.
- 6 Kiviainespohjainen levy.
- 7 Alarankana oleva puu- tai teräsranka betonivalun pintaan.
- 8 Irroituskaisla, jolla estetään kapillaarisen veden nousu puurankaan.

TOTEUTUS- JA SUUNNITTELUOHJEET:

- Märkätilojen nestemäisenä siveltävä vedeneriste valmistajan järjestelmän mukaan.
- Ennen vedeneristeen asentamista varmistetaan betonirakenteen rakennuskosteuden vaatimuksenmukaisuus.