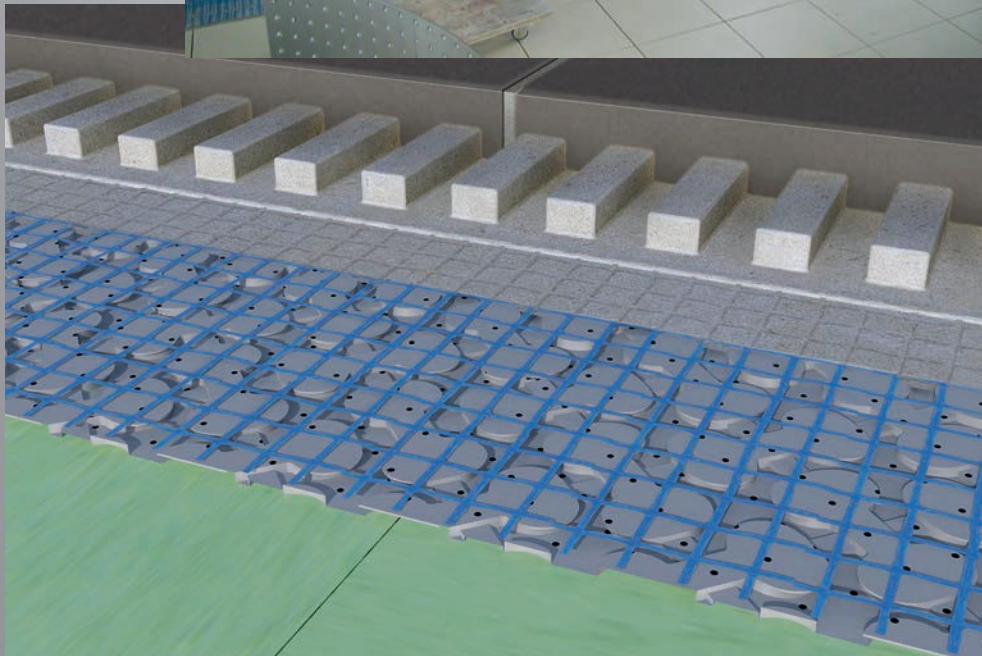
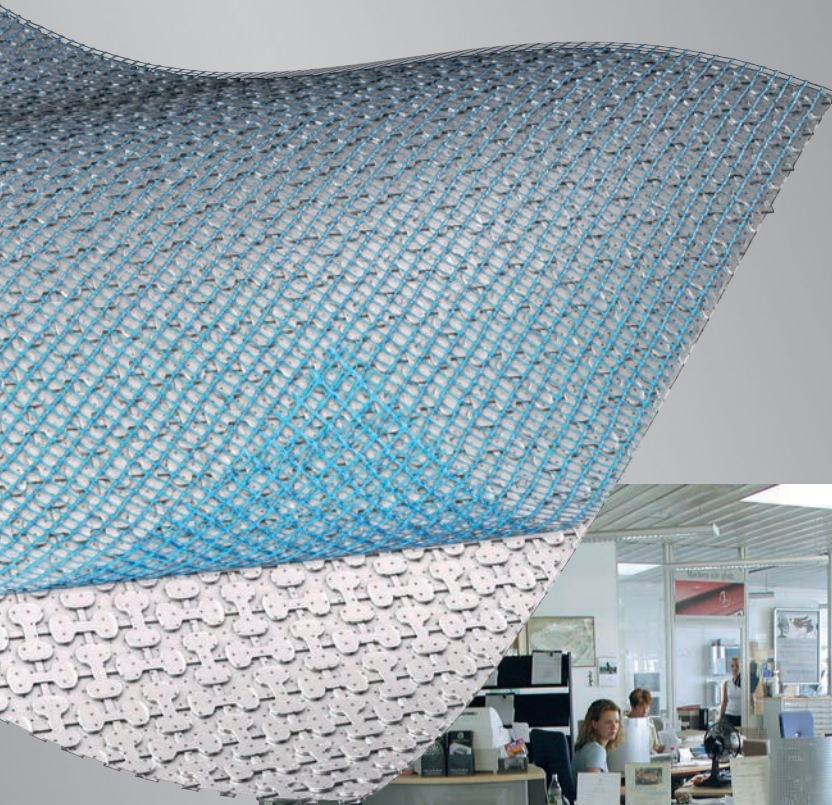


# IndorTec<sup>®</sup> 2E

Verkkovahvistettu laatoituksen irrotusjärjestelmä.  
Keraamisen laatan alle epävarmoilla pinnoilla.  
Voidaan asentaa betonin päälle heti jälkihoidon päätyttyä.



1.3.2022  
Korvaa aikaisemmat esitteet.

## ARDEX IndorTec<sup>®</sup> 2E JÄRJESTELMÄ

Sicher besser.  
**GUTJAHR** 



# ARDEX IndorTec® 2E - LAATOITUKSEN IRROTUSJÄRJESTELMÄ

## MIKSI KERAAMISEN LAATAN IRROTUS?

Laattojen asentaminen suoraan heikoille alustoille sisältää aina irtoamis- ja halkeamisriskin.

**IndorTec® 2E -irrotusprofiili** asennetaan uivana ilman kontaktia alustaan. Tämä varmistaa irrotuksen alustan ja päällysteen välille. Tämä ominaisuus tekee IndorTec® 2E -profiilista optimaalisen myös alustoille, joihin ei saada tartuntaa kiinnityslaasteilla.

Profiilin yläpinnassa oleva verkotus mahdollistaa laatoituksen irtiasennettuun profiiliin.

Alustan pitkä kuivumisaika tai perusteellisen kunnostuksen tarve merkitsevät pidempää asennusaikaa tai suurempia kustannuksia, jos halkeamilta tai irtoamisilta halutaan välttyä. Näissä tilanteissa on IndorTec® 2E ainoa verkkovahvistettu irrotusprofiili nopeaan ja varmaan laattojen asennukseen.

## ALUSTAT

### UUSI BETONI

Kun betonivalu tehdään alustasta irrotettuna massiivisena valuna, kestää 1–6 kuukautta ennen kuin betonivalu voidaan laatoittaa – riippuen olosuhteista, kiinnityslaastista ja betonilaadusta, **jos laatoitusta ei irroteta betonista.**

IndorTec® 2E -profiili voidaan asentaa betonin päälle heti, kun betonin jälkihoito on tehty. Tämän jälkeen betonin kutistuminen ja kosteus eivät vaikuta päälle tulevan keraamisen laatan toimivuuteen. IndorTec® 2E -profiililla ei kuitenkaan voida sulkea pois betonin mahdollisesta reunakäyritymisestä syntyviä ongelmia.

IndorTec® 2E -profiililla kosteutta ei kapseloida, vaan se pääsee liikkumaan profiilin ilmakehässä ja tasaantumaan saumojen kautta.

### PUUALUSTAT

Puussa ja puupohjaisissa alustoissa tapahtuu kosteusliikkeitä ilman suhteellisen kosteuden vaihteluista johtuen. Tästä syystä alustassa tapahtuu pituusmuutoksia ja alustan ja päällysteen välille syntyy jännitteitä. IndorTec® 2E -profiili irrottaa laatoituksen täysin alustasta, jolloin vahingoilta vältytään.

## SEKA-ALUSTAT

Kun alusta koostuu useammasta eri materiaalista, syntyy näiden materiaalien rajakohtaan lähes poikkeuksetta halkeama valmiiseen lattiaan. Ilman selkeää päällysteen irrotusta alustasta ei ole mahdollista saada hyvää lopputulosta. IndorTec® 2E varmistaa, että materiaalien rajakohdat eivät aiheuta halkeamia päällysteeseen.

## HALKEAMAT

Betonin kuivumishalkeamien lisäksi lattialämmitysrakenteiden virheet kuten puuttuvat liikuntasaumot tai liian pieni suojaepäisyys lämmityselementtien päällä aiheuttavat halkeamia keraamiseen laattaan. IndorTec® 2E -profiili mahdollistaa laattojen asennuksen näissäkin tilanteissa ilman riskiä. IndorTec® 2E varmistaa, että vaakatasossa tapahtuvat alustan liikkeet eivät kohdistu laatoitukseen.

## HUONO TARTUNTA ALUSTAAN

Lakkamaiset lattianpinnoitteet, heikot päällysteliimat tai öljyjäänteet heikentävät tasoitteiden ja kiinnityslaastien tartuntaa alustaan. Jos laatat asennetaan kiinni alustaan, ajaututaan pakosti suuritöisiin puhdistustöihin. IndorTec® 2E -profiililla ei tarvitse saada tartuntaa alustaan.

## VANHAT PÄÄLLYSTEET

PVC-, linoleumi- ja muiden vastaavien päällysteiden poistaminen voidaan välttää asentamalla IndorTec® 2E -profiili suoraan päällysteiden päälle. Pehmeät päällysteet eivät kuitenkaan sovellu profiilin alustaksi.

## KÄYTTÖALUEET

### ASUINTILAT

Asuintiloissa remonttien aiheuttamaa rakennuspölyä voidaan välttää ratkaisevasti asentamalla IndorTec® 2E -profiili vanhojen pintojen päälle ja välttämällä näin alustan purku- ja puhdistustöitä.

### MYYMÄLÄT, NÄYTTELYT JA TOIMISTOT

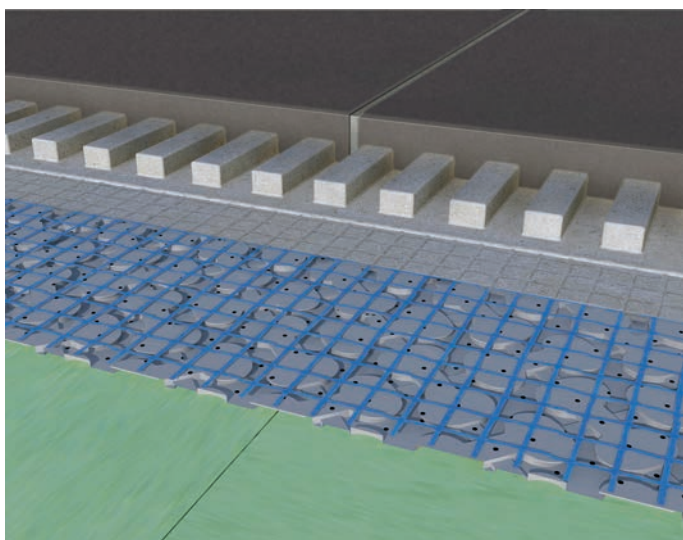
Myymäla- ja näyttelytiloissa vaihdetaan keraaminen päällyste usein pelkästään uuden ilmeen vuoksi. On toivottavaa, että tilojen uudistaminen voidaan tehdä nopeasti ja mahdollisimman vähällä vaivalla. IndorTec® 2E mahdollistaa tämän. Kun uusi päällyste on täysin irrotettu alustasta, voidaan asennus suorittaa vahingoittamatta tai purkamatta vanhaa päällystettä.

Nopeaa, helppoa ja puhdasta: IndorTec® 2E -profiilin avulla voidaan uusi päällyste asentaa tilan ollessa käytössä.

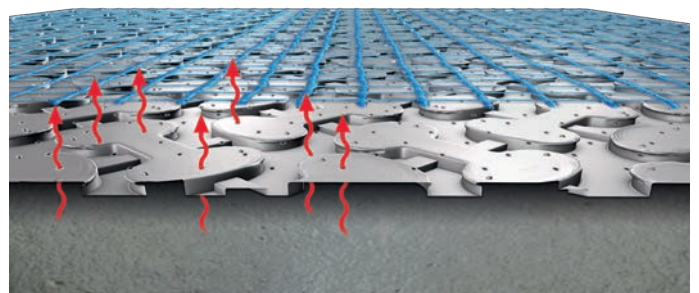
### MUUT SOVELTUVAT TILAT

IndorTec® 2E -profiili on suunniteltu kuiviin sisätiloihin keraamisen laatan alla.

IndorTec® 2E -profiilia ei voida käyttää pumppukärryliikenteen tai vastaavan rasituksen tiloissa.



IndorTec® 2E -profiili irrottaa laatoituksen täysin alustasta, jolloin keraaminen laatta säilyy ehjänä puurakenteen kosteuselämisestä huolimatta. Profiilin yläpinnassa oleva verkotus mahdollistaa laatoituksen irtiasennettuun profiiliin.



Profiilissa olevien ilmareikien ansiosta IndorTec® 2E ei sulje kosteutta ja lämpöä.

## LAATOITUS

### TUOTTEET

Kanavatäyttöön ja laatoitukseen käytetään ARDEX MICROTEC -kiinnitys-laasteja, joiden kuituvahvistus ja ainutlaatuinen koostumus mahdollistavat IndorTec® 2E -irtiasennetun profiilin laatoituksen:

ARDEX X 78	keramisille laatoille
ARDEX N 23 W	keramisille laatoille ja luonnonkiville
ARDEX S 28	erityisesti suurikokoisille keramisille laatoille sekä luonnonkiville
ARDEX X 32	luonnonkiville.

Saumaus +20 °C lämpötilassa:

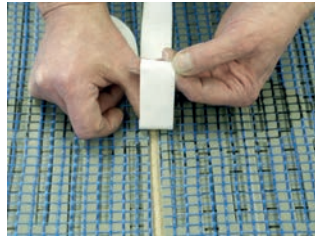
ARDEX X 78	n. 24 tunnin kuluttua
ARDEX N 23 W	n. 2 tunnin kuluttua
ARDEX S 28	n. 4 tunnin kuluttua
ARDEX X 32	n. 3 tunnin kuluttua.

Saumaukseen voidaan käyttää seuraavia tuotteita:

ARDEX G8S FLEX	1–6 mm	keramisille laatoille
ARDEX G10	1–10 mm	keramisille laatoille ja luonnonkiville
ARDEX FK	2–12 mm	koviin rasituksiin
ARDEX GK	>4 mm	leveisiin saumoihin
ARDEX WA	2–15 mm	epoksisaumaukseen
ARDEX RG 12	1–6 mm	epoksisaumaukseen
ARDEX SE ja ARDEX SN		joustaviin saumoihin.

### KENTTÄKOKO

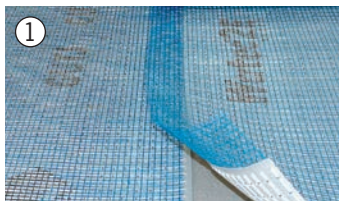
Liikuntasauamat asennetaan kuten normaalistikin laatoittamisessa käyttäen AquaDrain UB -liikuntasauமானauhaa. Liikuntasaumoissa IndorTec® 2E -profiilien väliin jätetään 8–10 mm väli.



## ASENNUS

### ASENNUKSESSA ON SEURAAVAT TYÖVAIHEET

1. ARDEX TP 50 -irrotuskaistale asennetaan profiilin ja seinän väliin (irrotuskaistale näkyy kuvassa 2). Profiilit limitetään reunatarroituksella. Liitokset ilman limitystä tehdään WatecDrain ST -tarraliitoksella tai liikuntasaumoissa AquaDrain UB -liikuntasauமானauhalla.
2. Kanavat täytetään laatoitukseen sopivalla kiinnitys-laastilla profiilin yläpintaan asti. ARDEX N 23 W -laastilla profiilipeittoon käytetään maksimiviesimäärä 7 litraa / 20 kg jauhetta.
3. Kun kanavat on peitetty, laatoitus tehdään märkään täyttö-tasaukseen samalla kiinnitys-laastilla tarkoitukseen sopivalla laastikammalla.
4. Keraamiset laatat painetaan märkään laastiin niin, että saadaan täysi tartunta.



## TEKNISEET TIEDOT

### IndorTec® 2E -irrotusprofiili

Materiaali:	verkkovahvistettu polystyreeniprofiili
Lämpötilankesto:	-30 °C – +70 °C (lyhytaikaisesti +80 °C)
Koko:	2 m x 1 m / profiililevy
Paksuus:	3 mm
Staattinen kantavuus:	5000 kg/m <sup>2</sup>
Laastin menekki täyttöön:	
ARDEX X 78	n. 2,8 kg/m <sup>2</sup>
ARDEX N 23 W	n. 2,5 kg/m <sup>2</sup>
ARDEX S 28	n. 2,5 kg/m <sup>2</sup>
ARDEX X 32	n. 3,3 kg/m <sup>2</sup>
Rakennekorkeus:	>14 mm sisältäen laatoituksen
Profiilin alustapeitto:	45 %
Täydentävät tuotteet:	WatecDrain ST -tarraliitosnauha 100 mm x 25 mm AquaDrain UB -liikuntasauமானauha 60 mm x 25 mm ARDEX TP 50 -irrotuskaistale 50 mm x 20 mm
Varastointi:	vaaka-asennossa auringolta ja kosteudelta suojattuna

### Alustavaatimukset:

- Tasainen, kantava ja taipumaton
- Ei voida käyttää lämmöneristeen päällä

### Suosittelvat alustat:

- Puu- ja puupohjaiset alustat
- Alustat, joihin ei saada hyvää tartuntaa (maalit ja öljy)
- Kova PVC ja linoleumi
- Halkeilevat alustat (virheelliset lattialämmitysrakenteet)
- Seka-alustat (puu/betoni, asfaltti/betoni ja muut vastaavat)
- Uusi, vielä kostea betoni

### Sopiva laattakoko:

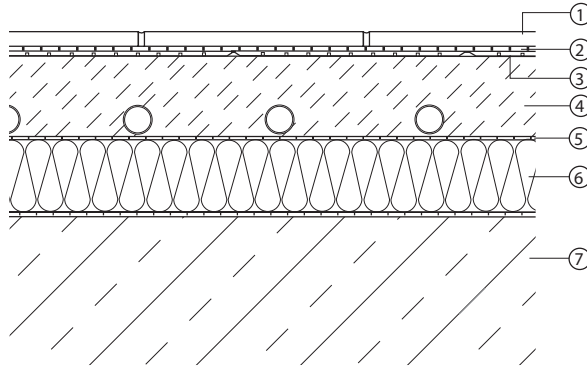
- Lasittamaton kuivapuriste väh. 200 x 200 x 8 mm
- Märkäpuriste väh. 200 x 200 x 10 mm
- Luonnonkivi väh. 200 x 200 x 15 mm



Nopeaa ja puhdasta: Keraaminen laatta tai luonnonkivi asennetaan vanhojen päällysteiden päälle ja tilan toiminnot voivat olla normaalisti käynnissä.

#### Detalji 1

#### Uusi, kostea ja yhä kutistuva betoni. Rakenteessa lattialämmityselementit.



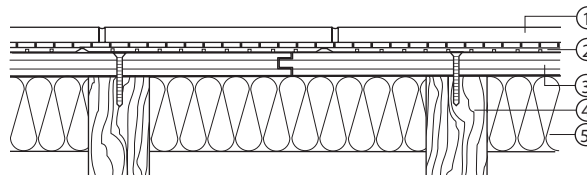
#### 1. ja 2.

Keraaminen laatta asennettuna  
ARDEX X 78 -kiinnityslaastilla

3. IndorTec® 2E verkkovahvistettu irrotusprofiili
4. Betoni
5. Lämmöneristys
6. Kapillaarikatko (sorastus)

#### Detalji 2

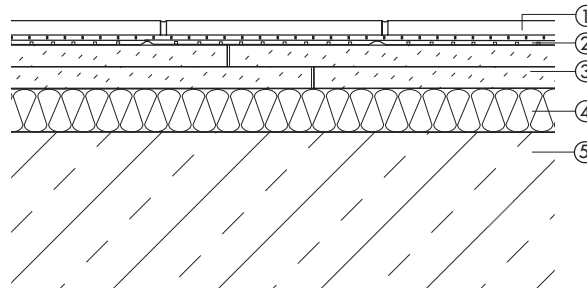
#### Puurakenne.



1. Keraaminen laatta asennettuna  
ARDEX X 78 -kiinnityslaastilla
2. IndorTec® 2E verkkovahvistettu irrotusprofiili
3. Lattialevytykseen sopiva rakennuslevy
4. Kannattimet
5. Lämmöneristys

#### Detalji 3

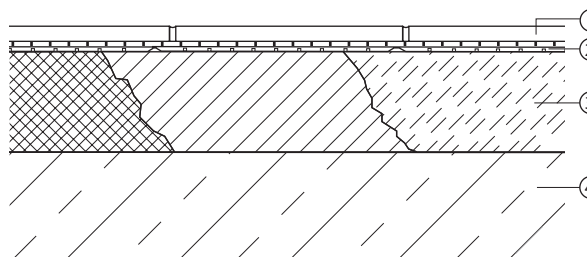
#### Levyrakenne kovan lämmöneristeen päällä.



1. Keraaminen laatta asennettuna  
ARDEX X 78 -kiinnityslaastilla
2. IndorTec® 2E verkkovahvistettu irrotusprofiili
3. Rakennuslevyt asennettuna levytoimittajan  
ohjeiden mukaan
4. Lämmön- tai askelääneneristys
5. Betoni

#### Detalji 4

#### Seka-alusta / alustassa puutteellinen tartunta.



1. Keraaminen laatta asennettuna  
ARDEX X 78 -kiinnityslaastilla
2. IndorTec® 2E verkkovahvistettu irrotusprofiili
3. Seka-alusta koostuen esim. tasoitteesta,  
asfaltista ja muista vastaavista materiaaleista
4. Betoni

ARDEX OY  
puh. 09 6869 140  
ardex@ardex.fi  
www.ardex.fi

