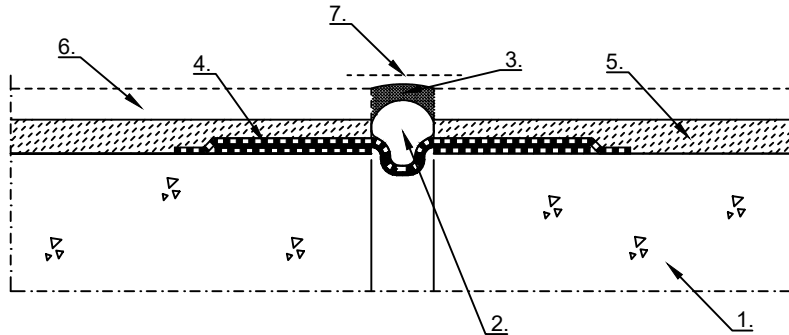


|   |   |
|---|---|
| Rakennuskohde<br>ARDEX OY<br>Sisäilmäkorjausjärjestelmä | Sisältö<br>Rakenteellinen liikuntasäuma |
| PERIAATEPIIRROS   | Työn no                                 |
|   | Päiväys<br>10/2020                      |
| <b>DET6</b>   |   |

Mittakaava 1:2



- 1 Betonialustan pitää olla luja, kantava, pölytön ja puhdas tartuntaa heikentävistä aineista.
- 2 Pohjanauha.
- 3 Liikuntasäuma täytetään joustavalla massalla, esim. ARDEX SE tai ARDEX ST.
- 4 Liikuntasäuman tiivistys, ARDEX 8+9 tai ARDEX 8+9 LW -vedeneriste ja ARDEX SK 12 -vahvistusnauha. Nauha kiinnitetään runsaalla ARDEX 8+9 tai ARDEX 8+9 LW -vedeneristeellä säuman molemmille puolille, kiinnitysleveys 50 mm. Kiinnityksessä huomioitava, ettei vedeneristemassa saa valua liikuntasäuman pystypinnoille. Nauhaa ei kiinnitetä säuman kohdalta alustaan. Nauhan päällä yhtenäinen ARDEX 8+9 tai ARDEX 8+9 LW -sively, sively ulotetaan 10 mm nauhan reunojen yli. Nauha jätetään liikuntasäumassa poimulle.
- 5 Lattian tasoitus kerospaksuudesta riippuen esim. ARDEX K 14 tai ARDEX K 75.
- 6 Lattiapäällyste.
- 7 Liikuntasäuman massaus peitetään esim. listalla päällysteen mukaan. Lattiapäällysteen liikuntasäuma rakenteellisen liikuntasäuman levyisenä.

**Työohje:**

- Betonipintojen paikkaukset ennen tiivistystä ARDEX -tasoittella paikkauksen laajuden mukaisesti.
- Materiaalivalmistajan kirjallisia tuotekohtaisia ohjeita, ja järjestelmäohjeita tulee noudattaa.
- Rakennustyön oikean suorittamisen varmistamiseksi on työnsuorittajan tunnettava suunnitelmat ja työohjeet sekä hänellä on oltava riittävä ammattitaito.

Piirustukset ovat ohjeellisia. Piirustusten soveltuvuudesta rakennuskohteeseen vastaa suunnittelija.