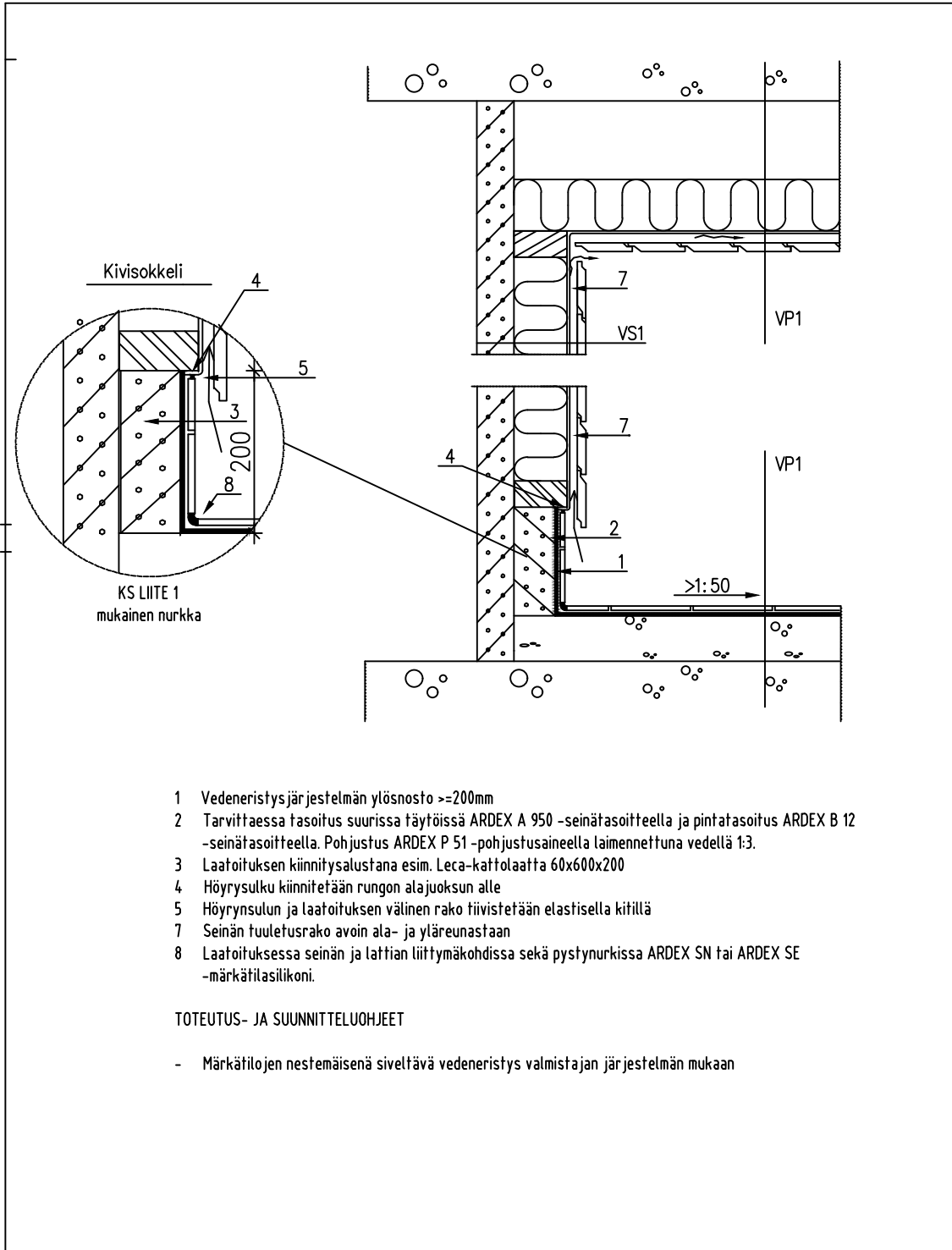


Suunnittelija	Työn nro		SAUNA
	Päiväys 05/2020	Tekijä HI	
Rakennuskohde	Sisältö LÖYLYHUONEEN SEINÄN SOKKELI		



- 1 Vedeneristysjärjestelmän ylösnosto $\geq 200\text{mm}$
- 2 Tarvittaessa tasointi suurissa täytöissä ARDEX A 950 -seinätasoitteella ja pintatasointi ARDEX B 12 -seinätasoitteella. Pohjustus ARDEX P 51 -pohjustusaineella laimennettuna vedellä 1:3.
- 3 Laatoituksen kiinnitysalustana esim. Leca-kattolaatta $60 \times 60 \times 200$
- 4 Höyrysulku kiinnitetään rungon alajuoksun alle
- 5 Höyrynsulun ja laatoituksen välinen rako tiivistetään elastisella kitillä
- 7 Seinän tuuletusrako avoin ala- ja yläreunastaan
- 8 Laatoituksessa seinän ja lattian liittymäkohdissa sekä pystynurkissa ARDEX SN tai ARDEX SE -märkätilasilikoni.

TOTEUTUS- JA SUUNNITTELUOHJEET

- Märkätilojen nestemäisenä siveltävä vedeneristys valmistajan järjestelmän mukaan